

# Neubau Doppelhaus

## Einfamiliendoppelhaushälfte

4/5 Zimmer, Küche,  
Bad, WC  
ca. 96 m<sup>2</sup> Wohn- und ca. 100m<sup>2</sup> Grundfläche  
+ ca. 20 m<sup>2</sup> Ausbaureserve im Spitzboden

## IDEE - D 0960

### Festpreis

Haus € 128.345,-

**normbau**



DID - 0095 - 096



### **normbau Eigenheime GmbH**

Fichtenweg 13, 33649 Bielefeld

Telefon 0521 / 94415 0

Fax 0521 / 94415 39

[www.normbau.com](http://www.normbau.com)

[info@normbau.com](mailto:info@normbau.com)

# ERDGESCHOSS

## Erdgeschoss

### Wohnfläche:

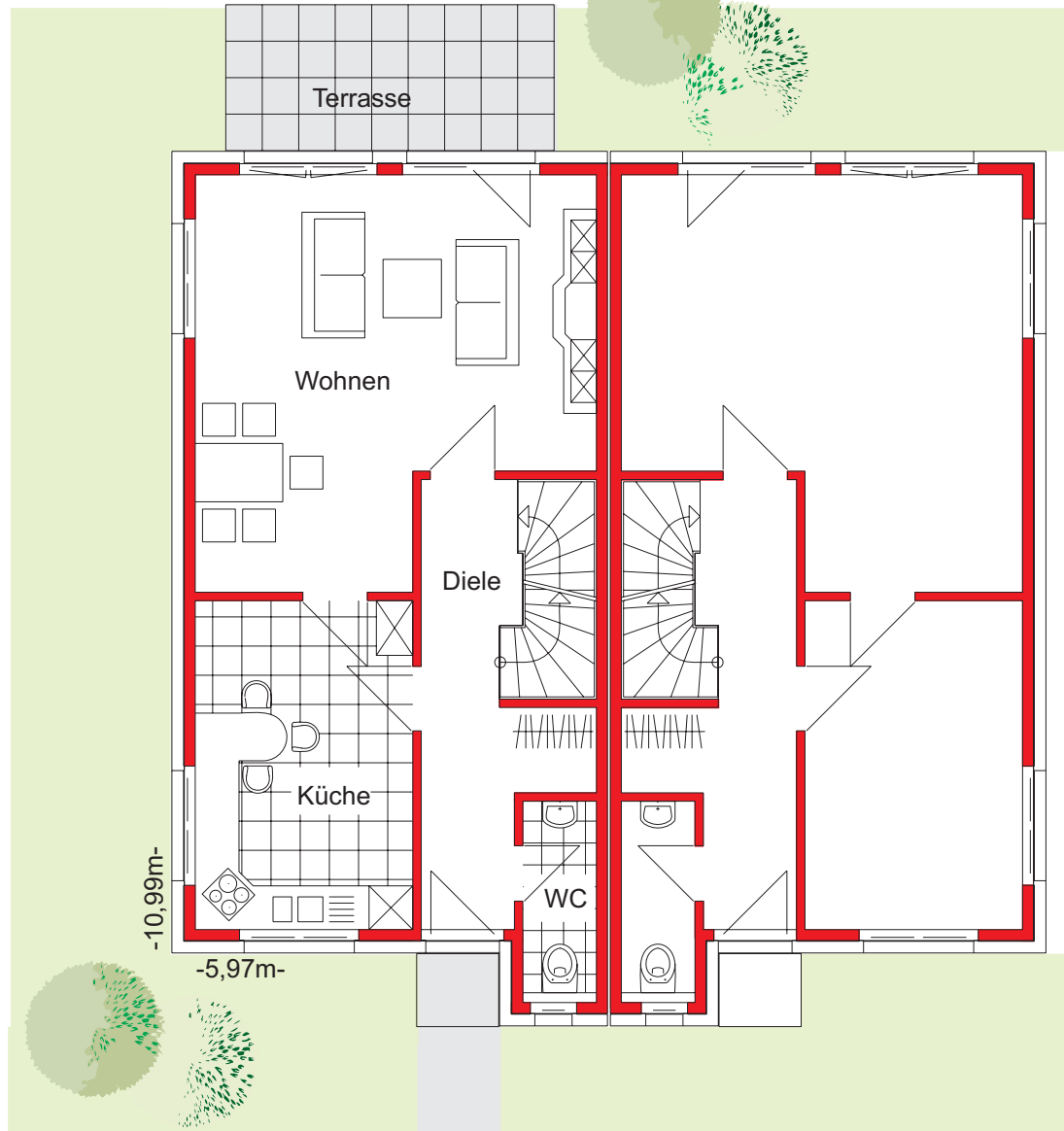
Wohnen = 26,5 m<sup>2</sup>

Küche = 13,0 m<sup>2</sup>

WC = 2,8 m<sup>2</sup>

Diele = 8,9 m<sup>2</sup>

Gesamt = 51,2 m<sup>2</sup>



## Dachgeschoss

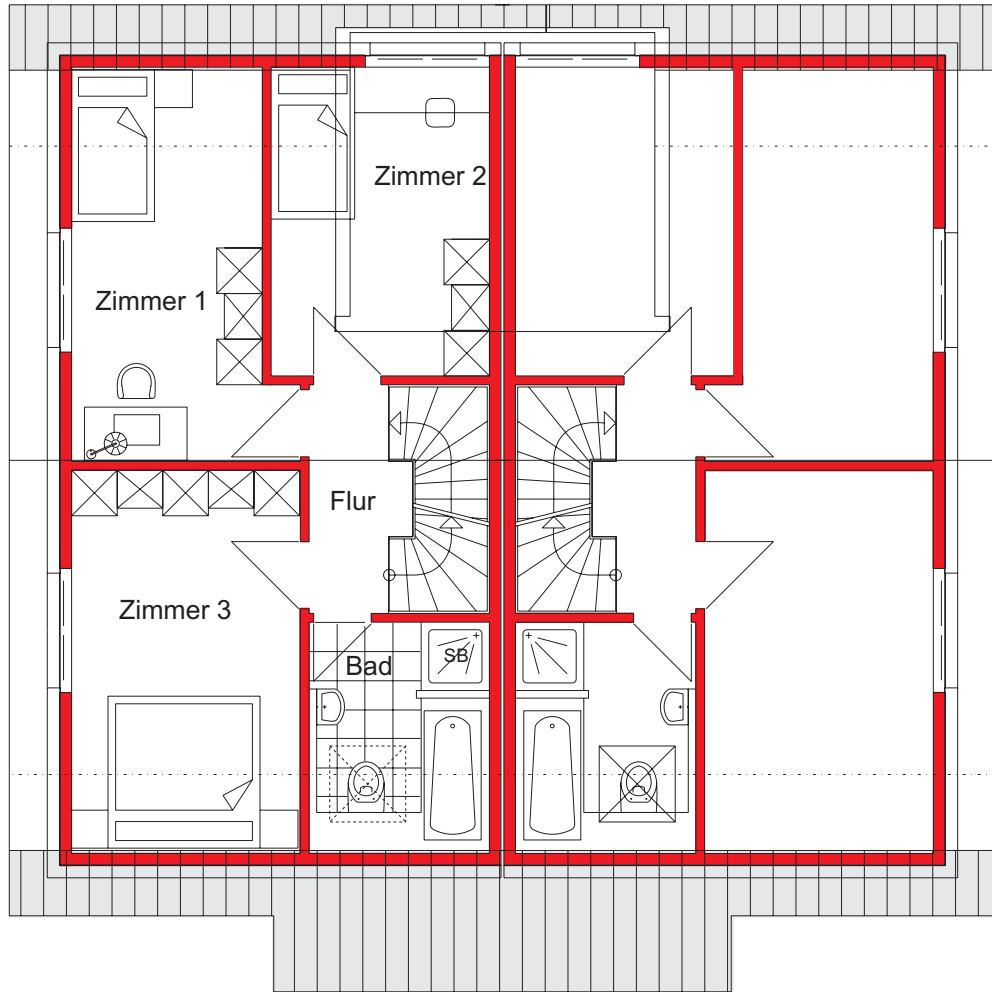
# DACHGESCHOSS

SD 45° / 1,00m Drempel

### Wohnfläche:

Zimmer1 = 11,8 m<sup>2</sup>  
Zimmer2 = 10,8 m<sup>2</sup>  
Zimmer3 = 13,1 m<sup>2</sup>  
Bad = 5,7 m<sup>2</sup>  
Flur = 3,4 m<sup>2</sup>

Gesamt = 44,8 m<sup>2</sup>  
Grundfl. = 49,0 m<sup>2</sup>



normbau

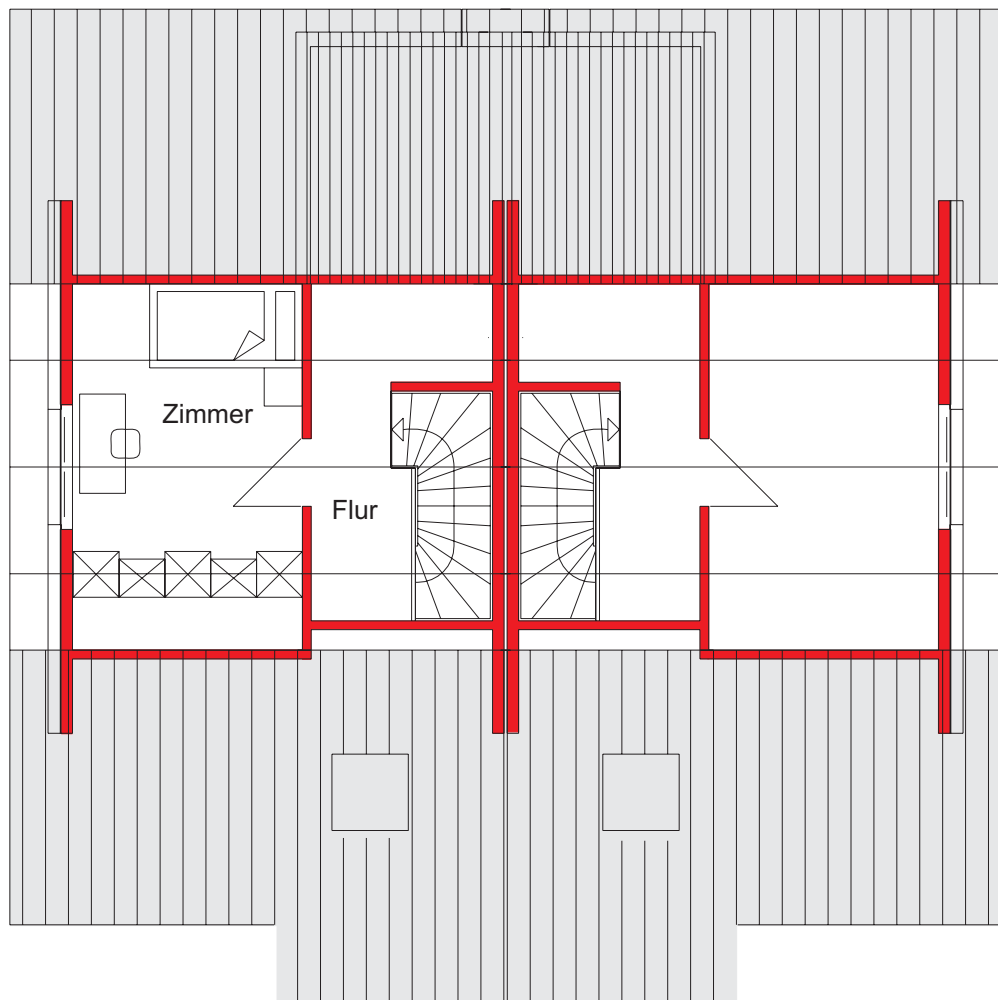
# SPITZBODEN

## Spitzboden

### Ausbaureserve:

Zimmer = 10,7 m<sup>2</sup>  
Flur = 5,0 m<sup>2</sup>

Gesamt = 15,7 m<sup>2</sup>  
Grundfl. = 20,3 m<sup>2</sup>



# KELLERGESCHOSS

## Kellergeschoss

### Nutzfläche:

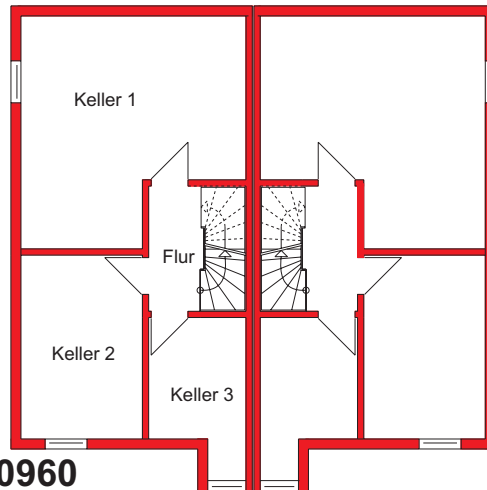
Keller 1 = 25,4 m<sup>2</sup>

Keller 2 = 12,5 m<sup>2</sup>

Keller 3 = 7,8 m<sup>2</sup>

Flur = 3,8 m<sup>2</sup>

Gesamt = 49,5 m<sup>2</sup>



**normbau**

## Einfamiendoppelhaushälfte IDEE - D 0960

DID-0095-096/1112-096

Einfamiendoppelhaushälfte / 4/5 Zimmer, Küche, Bad, WC:  
Vollwärmeschutzfassade, Satteldach 45°, 1,00m Drempe,  
Schleppgaube  
- ohne Maler- und Teppichboden, ohne Keller, inkl. Treppe zum nicht ausgebautem Spitzboden

**128.345,-€**

### Pluspaket

Zusatzpreise anstelle Standardausführung

Vollkeller

**17.837,-€**

Spitzbodenausbau lt. Planung (ohne Maler ohne Teppichboden)

**4.036,-€**

Verblendfassade

**7.163,-€**

Kunststoffrolläden

**2.070,-€**

für alle Fenster EG+DG (ohne Gauben ohne DFF)

Malerarbeiten im EG+DG

**3.328,-€**

lt. Baubeschreibung

Teppichbodenarbeiten im EG+DG

**1.719,-€**

lt. Baubeschreibung

Bei allen angegebenen Preisen handelt es sich um Festpreise, inkl. der gesetzlichen Mehrwertsteuer, die auf Grundlage der **normbau** Baubeschreibung ermittelt wurden. Die Ausführung einzelner Gewerke in Eigenleistung ist grundsätzlich möglich. Die entsprechenden Minderpreise werden Ihnen auf Wunsch gutgeschrieben.

Zur Ermittlung der Gesamtkosten eines Bauvorhabens müssen neben den Bau- und Planungskosten des Gebäudes ( **normbau Fest-Preis** ) die Kosten des Baugrundstücks, die Baunebenkosten sowie die Finanzierungskosten addiert werden. Bei der Erstellung einer Gesamtkostenermittlung sind wir Ihnen gerne behilflich.



**normbau Eigenheime GmbH**

Fichtenweg 13, 33649 Bielefeld

Telefon 0521 / 94415 0

Fax 0521 / 94415 39

[www.normbau.com](http://www.normbau.com)

[info@normbau.com](mailto:info@normbau.com)