

Neubau Doppelhaushälfte

Einfamiendoppelhaushälfte

4/5 Zimmer, Küche,

Bad, WC

ca. 96 m² Wohnfläche + ca. 15m² Ausbaureserve

im Dachgeschoss

ca. 121 m² Grundfläche

IDEE - D 0961

Festpreis

Haus € 135.827,-

normbau



normbau Eigenheime GmbH

Fichtenweg 13, 33649 Bielefeld

Telefon 0521 / 944 15 0

Fax 0521 / 944 15 39

www.normbau.com

info@normbau.com

DID-0096-106

ERDGESCHOSS

Wohnfläche:

Wohnen/

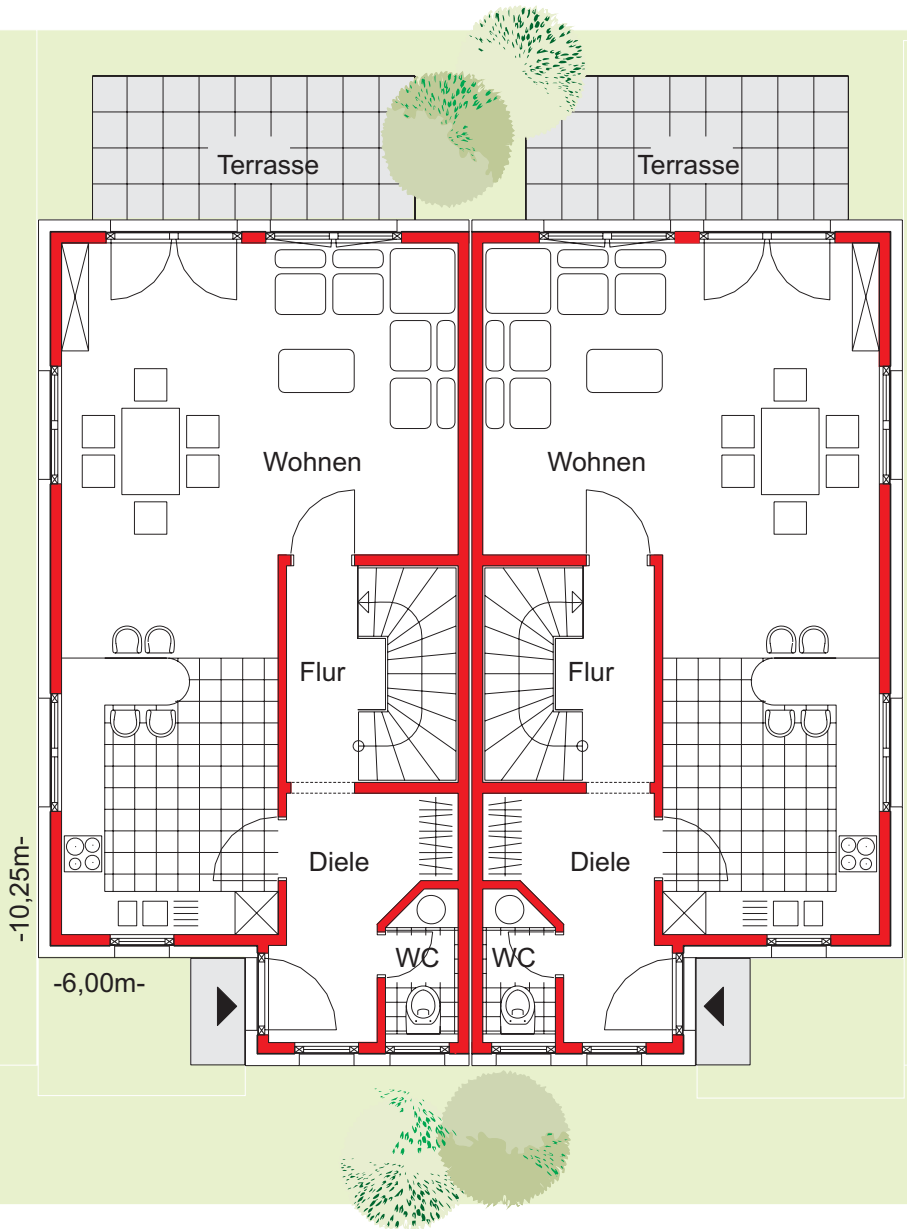
Küche = 39.6m²

Diele = 6.2m²

Flur = 3.5m²

WC = 2.0m²

Gesamt = 51.3m²



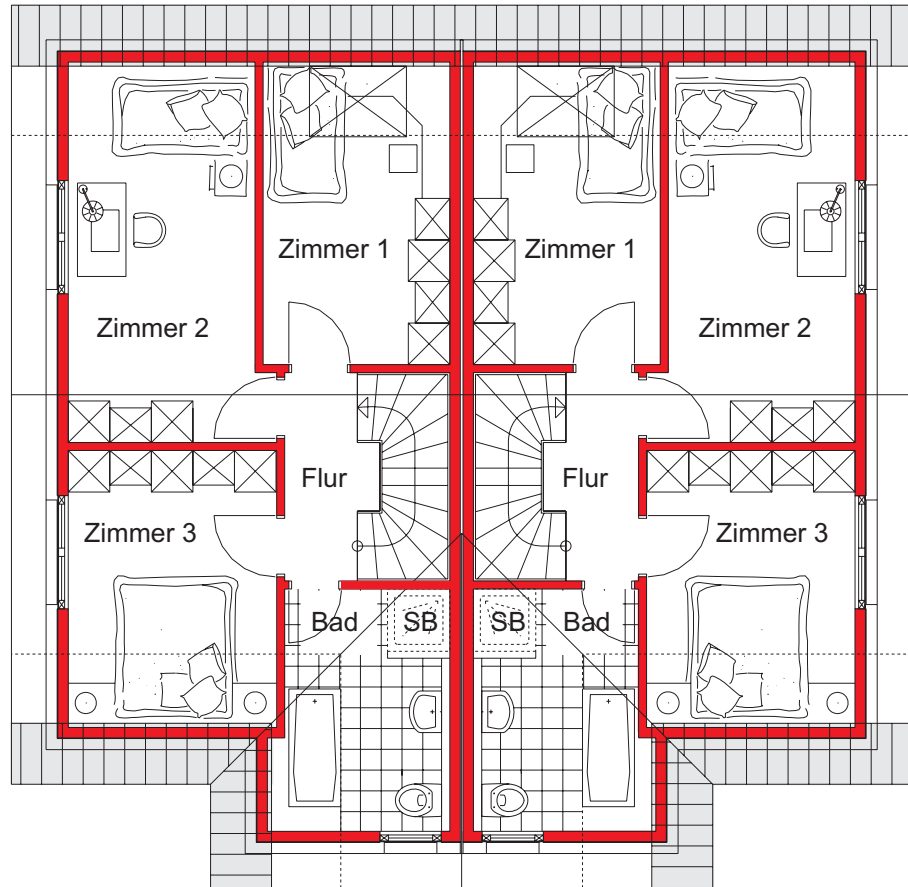
Wohnfläche:

Zimmer 1= 10.2m²
Zimmer 2= 13.6m²
Zimmer 3= 10.3m²
Bad = 7.4m²
Flur = 3.5m²

Gesamt = 45.0m²
Grundfl. = 50.3m²

DACHGESCHOSS

SD 45° / 1,00m DREMPEL



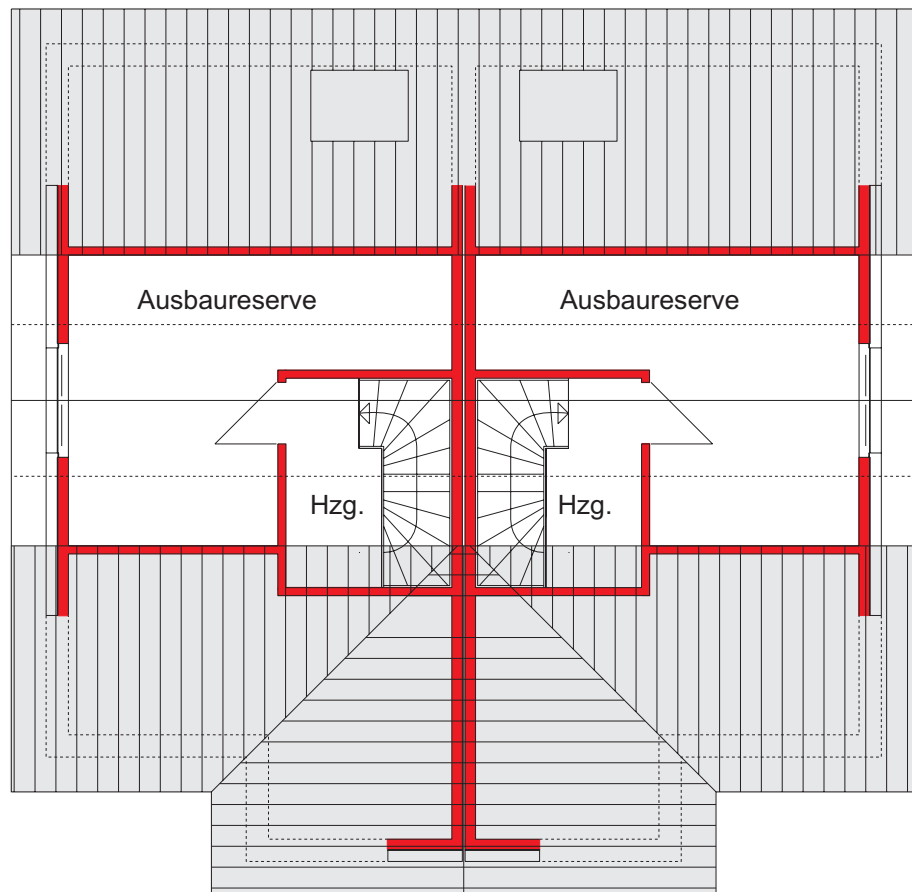
normbau

SPITZBODEN

Nutzfläche :

Ausbaur. = 12.3m²
Hzg. = 2.3m²

Gesamt = 14.6m²
Grundfl. = 19.5m²



Einfamiliendoppelhaushälfte IDEE - D 0961

DID-0096-106 / 1111-106

Einfamiliendoppelhaushälfte / 4/5 Zimmer, Küche, Bad, WC
Vollwärmeschutzfassade, Satteldach 45°, Drempel 1,00 m
96 m² Wfl. (102 m² Grdfl.) im EG + DG
+ 15 m² Wfl. (20 m² Grdfl.) Ausbaureserve im SB

135.827,-€

- ohne Maler und Teppichbodenarbeiten, ohne Keller , inkl. Treppe mit Wand und Tür
zum nicht ausgebautem Spitzboden anstatt Einschubtreppe

Pluspaket

Zusatzpreise anstelle Standardausführung

Vollkeller

18.500,-€

Verblendfassade

8.170,-€

Kunststoffrolläden
für die Fenster EG+DG_(außer DFF)

2.360,-€

Malerarbeiten
lt.Baubeschreibung

3.455,-€

Teppichbodenarbeiten
lt.Baubeschreibung

1.692,-€

Spitzbodenausbau lt. Planung
(Treppe mit Tür und Wand bereits im Grundpreis enthalten
ohne Maler und ohne Teppichboden)

3.303,-€

Bei allen angegebenen Preisen handelt es sich um Festpreise, inkl. der gesetzlichen Mehrwertsteuer, die auf Grundlage der **normbau** Baubeschreibung ermittelt wurden. Die Ausführung einzelner Gewerke in Eigenleistung ist grundsätzlich möglich. Die entsprechenden Minderpreise werden Ihnen auf Wunsch gutgeschrieben.

Zur Ermittlung der Gesamtkosten eines Bauvorhabens müssen neben den Bau- und Planungskosten des Gebäudes (**normbau** Festpreis) die Kosten des Baugrundstücks, die Baunebenkosten sowie die Finanzierungskosten addiert werden. Bei der Erstellung einer Gesamtkostenermittlung sind wir Ihnen gerne behilflich.



normbau Eigenheime GmbH

Fichtenweg 13, 33649 Bielefeld

Telefon 0521 / 944 15 0

Fax 0521 / 944 15 39

www.normbau.com

info@normbau.com

normbau