

Neubau Doppelhaus

Einfamilien-doppelhaushälfte

4/5 Zimmer, Küche,
Bad, WC
ca. 101 m² Wohn- und ca. 106m² Grundfläche
+ ca. 22 m² Ausbaureserve im Spitzboden

IDEE - D 1010

Festpreis

Haus € 130.455,-

normbau



DID-0101-096



normbau Eigenheime GmbH

Fichtenweg 13, 33649 Bielefeld

Telefon 0521 / 944 15 0

Fax 0521 / 944 15 39

www.normbau.com

info@normbau.com

ERDGESCHOSS

Erdgeschoss

Wohnfläche:

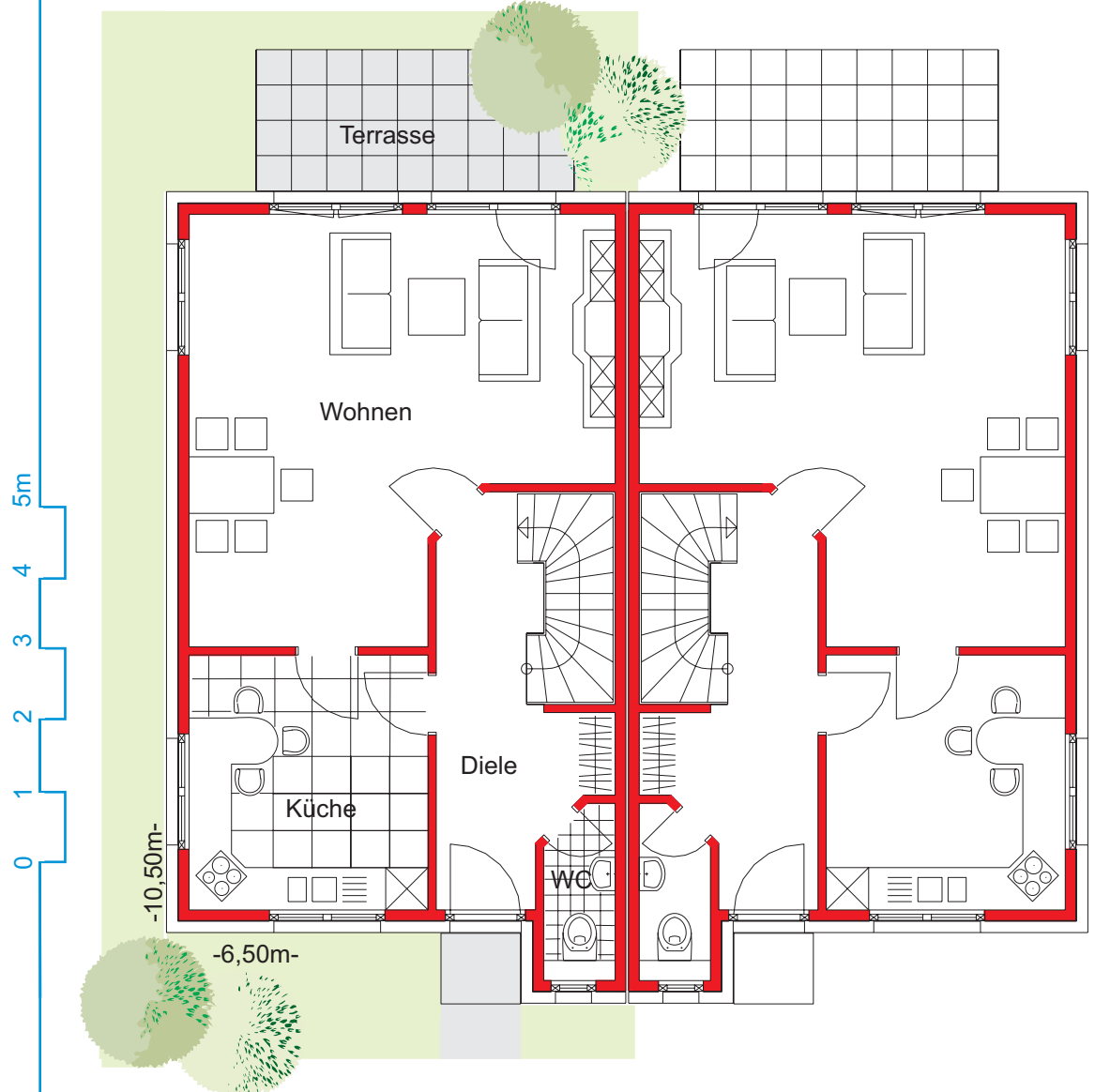
Wohnen = 30,2 m²

Küche = 11,8 m²

WC = 2,3 m²

Diele = 9,3 m²

Gesamt = 53,6 m²



Dachgeschoss

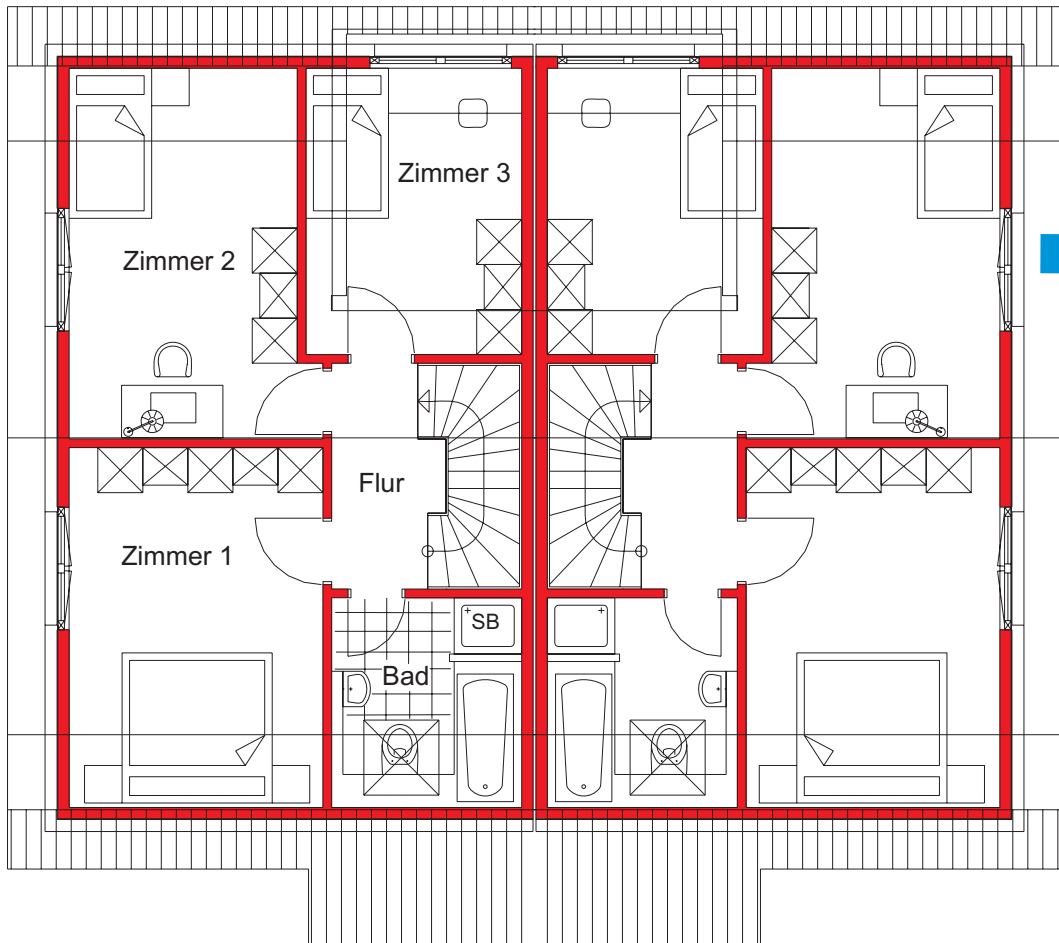
DACHGESCHOSS

SD 45° / 1,00m Drenpel

Wohnfläche:

Zimmer1	= 14,1 m ²
Zimmer2	= 13,5 m ²
Zimmer3	= 10,4 m ²
Bad	= 5,7 m ²
Flur	= 3,8 m ²

Gesamt	= 47,5 m ²
Grundfl.	= 51,9 m ²



normbau

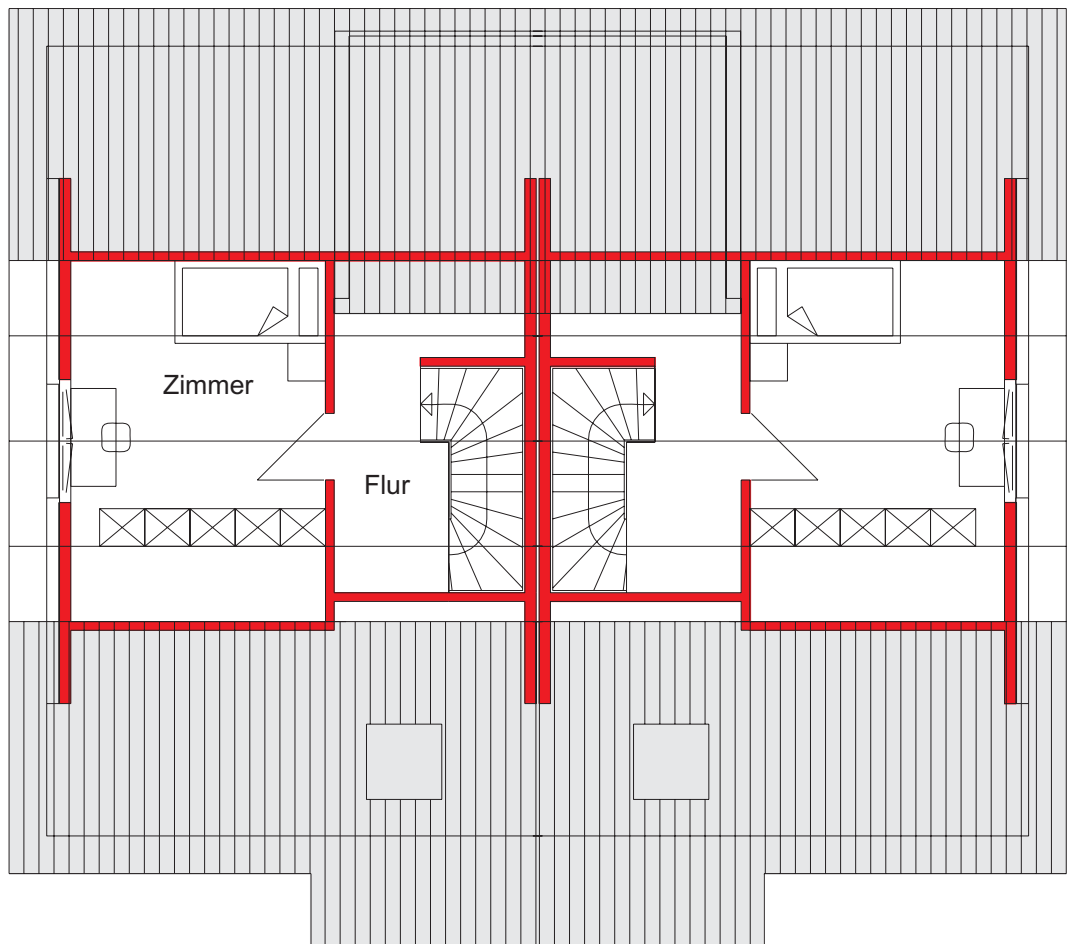
SPITZBODEN (Sonderbauteil)

Spitzboden

Ausbaureserve:

Zimmer	= 10,9 m ²
Flur	= 5,2 m ²

Gesamt	= 16,1 m ²
Grundfl.	= 21,5 m ²



KELLERGESCHOSS

Kellergeschoss

Nutzfläche:

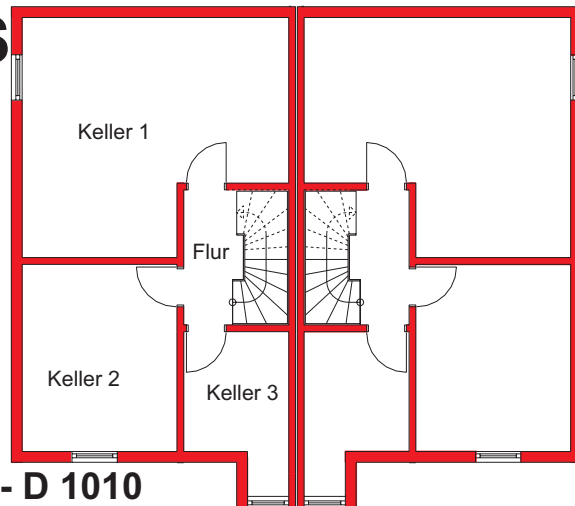
Keller 1 = 26,8 m²

Keller 2 = 14,0 m²

Keller 3 = 7,0 m²

Flur = 3,6 m²

Gesamt = 51,4 m²



normbau

Einfamiendoppelhaushälfte IDEE - D 1010

DID-0101-096/1117-096

Einfamiendoppelhaushälfte / 4/5 Zimmer, Küche, Bad, WC:
Vollwärmeschutzfassade, Satteldach 45°, 1,00m Drempe,
Schleppgaube

- ohne Maler- und Teppichboden, ohne Keller, inkl. Treppe zum nicht ausgebautem Spitzboden,
Vordach

130.455,-€

Pluspaket

Zusatzpreise anstelle Standardausführung

Vollkeller

18.283,-€

Spitzbodenausbau lt. Planung (Treppe bereits im Grundpreis enthalten)
(ohne Maler ohne Teppichboden)

4.141,-€

Verblendfassade

7.015,-€

Kunststoffrolläden
für alle Fenster EG+DG (ausser DFF)

2.070,-€

Malerarbeiten im EG+DG
lt. Baubeschreibung

3.578,-€

Teppichbodenarbeiten im EG+DG
lt. Baubeschreibung

1.904,-€

Bei allen angegebenen Preisen handelt es sich um Festpreise, inkl. der gesetzlichen Mehrwertsteuer, die auf Grundlage der **normbau** Baubeschreibung ermittelt wurden. Die Ausführung einzelner Gewerke in Eigenleistung ist grundsätzlich möglich. Die entsprechenden Minderpreise werden Ihnen auf Wunsch gutgeschrieben.

Zur Ermittlung der Gesamtkosten eines Bauvorhabens müssen neben den Bau- und Planungskosten des Gebäudes (**normbau Fest-Preis**) die Kosten des Baugrundstücks, die Baunebenkosten sowie die Finanzierungskosten addiert werden. Bei der Erstellung einer Gesamtkostenermittlung sind wir Ihnen gerne behilflich.



normbau Eigenheime GmbH

Fichtenweg 13, 33649 Bielefeld

Telefon 0521 / 944 15 0

Fax 0521 / 944 15 39

www.normbau.com

info@normbau.com