

Neubau Doppelhaus

Einfamiendoppelhaushälfte

4/5 Zimmer, Küche,
Bad, WC

ca. 94 m² Wohn- und ca. 118m² Grundfläche
+ ca. 13 m² Ausbaureserve im Spitzboden

IDEE - D 0931

Festpreis

Haus € 124.784,-

normbau



normbau Eigenheime GmbH

Fichtenweg 13, 33649 Bielefeld

Telefon 0521 / 944 15 0

Fax 0521 / 944 15 39

www.normbau.com

info@normbau.com

DID-1093-096

ERDGESCHOSS

Erdgeschoss

Wohnfläche

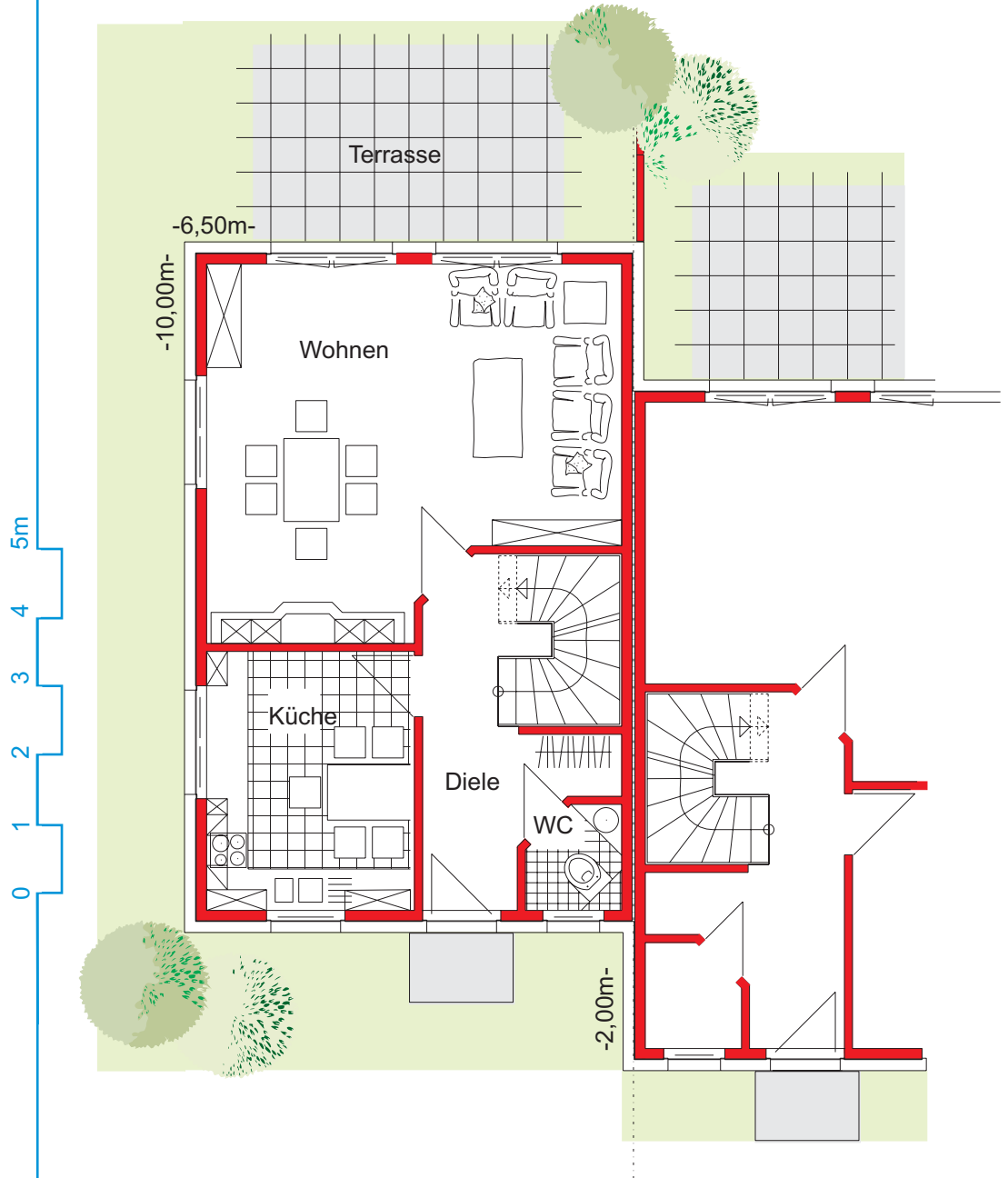
Küche = 11,2 m²

WC = 1,9 m²

Diele = 8,3 m²

Wohnen = 29,0 m²

Gesamt = 50,4 m²



DACHGESCHOSS

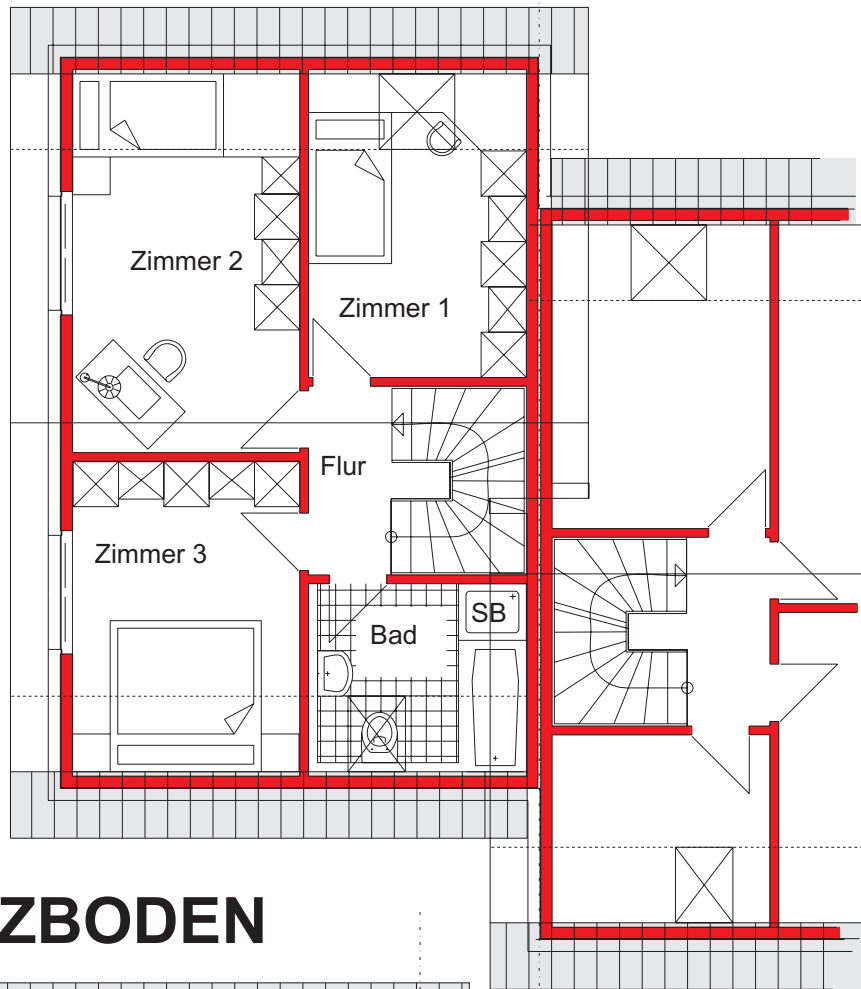
SD 45° / 1,00m Drempe

Dachgeschoss

Wohnfläche

Zimmer 1 = 10,1 m²
Zimmer 2 = 13,5 m²
Zimmer 3 = 10,8 m²
Bad = 5,7 m²
Flur = 3,1 m²

Gesamt = 43,2 m²
Grundfl. = 49,1 m²



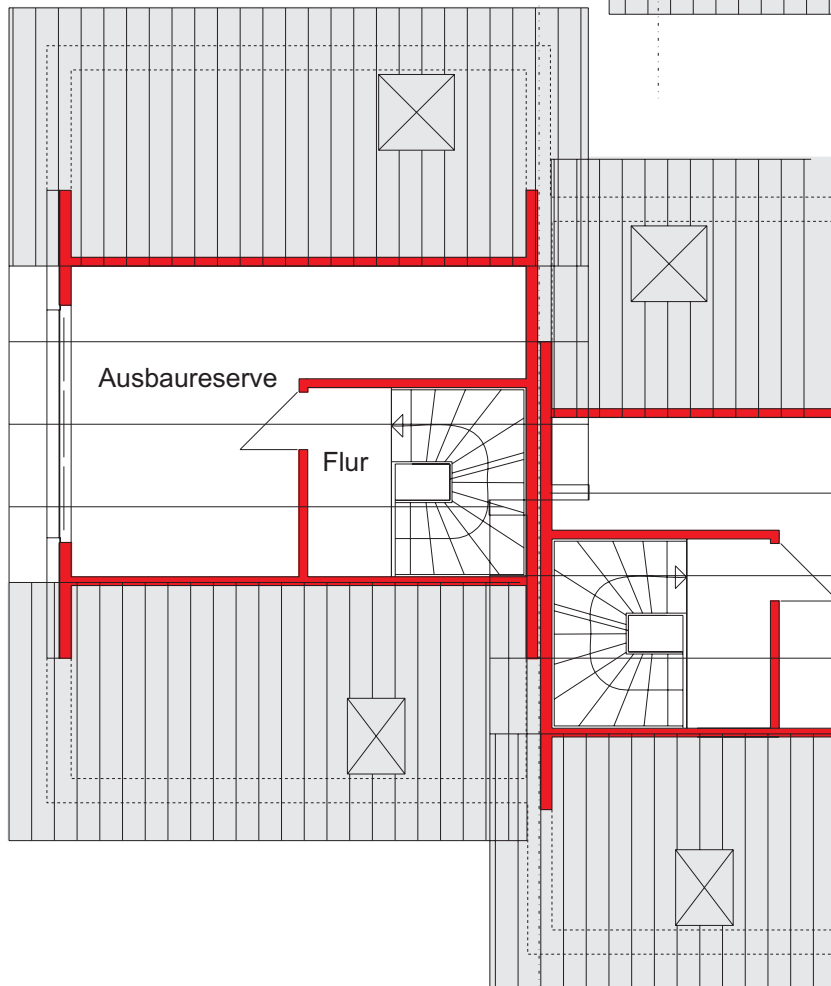
SPITZBODEN

Spitzboden

Nutzfläche

Ausbaur. = 11,2 m²
Flur = 2,1 m²

Gesamt = 13,3 m²
Grundfl. = 18,4 m²



normbau

Einfamilien Doppelhaushälfte IDEE - D 0931

DID-1093-096/2107-096

Einfamilien Doppelhaushälfte / 4/5 Zimmer, Küche, Bad, WC:
Vollwärmeschutzfassade, Satteldach 45°, 1,00m Drempe,

124.784,-€

- ohne Maler- und Teppichboden, ohne Keller, inkl. Treppe mit Wand und Tür zum Spitzboden
statt Einschubtreppe

Pluspaket

Zusatzpreise anstelle Standardausführung

Vollkeller

17.537,-€

Spitzbodenausbau lt. Planung

(Treppe mit Tür und Wand bereits im Grundpreis enthalten
ohne Maler ohne Teppichboden)

3.046,-€

Verblendfassade

6.962,-€

Kunststoffrolläden

für alle senkr./rechth. Fenster
ohne Dachflächenfenster

2.160,-€

Malerarbeiten im EG+DG

lt. Baubeschreibung

3.397,-€

Teppichbodenarbeiten im EG+DG

lt. Baubeschreibung

1.746,-€

normbau

Bei allen angegebenen Preisen handelt es sich um Festpreise, inkl. der gesetzlichen Mehrwertsteuer, die auf Grundlage der **normbau** Baubeschreibung ermittelt wurden. Die Ausführung einzelner Gewerke in Eigenleistung ist grundsätzlich möglich. Die entsprechenden Minderpreise werden Ihnen auf Wunsch gutgeschrieben.

Zur Ermittlung der Gesamtkosten eines Bauvorhabens müssen neben den Bau- und Planungskosten des Gebäudes (**normbau Fest-Preis**) die Kosten des Baugrundstücks, die Baunebenkosten sowie die Finanzierungskosten addiert werden. Bei der Erstellung einer Gesamtkostenermittlung sind wir Ihnen gerne behilflich.



normbau Eigenheime GmbH

Fichtenweg 13, 33649 Bielefeld

Telefon 0521 / 944 15 0

Fax 0521 / 944 15 39

www.normbau.com

info@normbau.com