

# Neubau Winkelbungalow

## Freistehendes Einfamilienhaus

4 Zimmer, Küche,  
Bad, HWR., Carport  
ca. 110 m<sup>2</sup> Wohn- Nutzfläche  
+ 20m<sup>2</sup> überdachte Terrasse

## IDEE - E 0890

### **Festpreis**

Haus € 132.240,-

normbau



**normbau Eigenheime GmbH**

Fichtenweg 13, 33649 Bielefeld

Telefon 0521 / 94415 0

Fax 0521 / 94415 39

[www.normbau.com](http://www.normbau.com)

[info@normbau.com](mailto:info@normbau.com)

EID - 1089 - 047

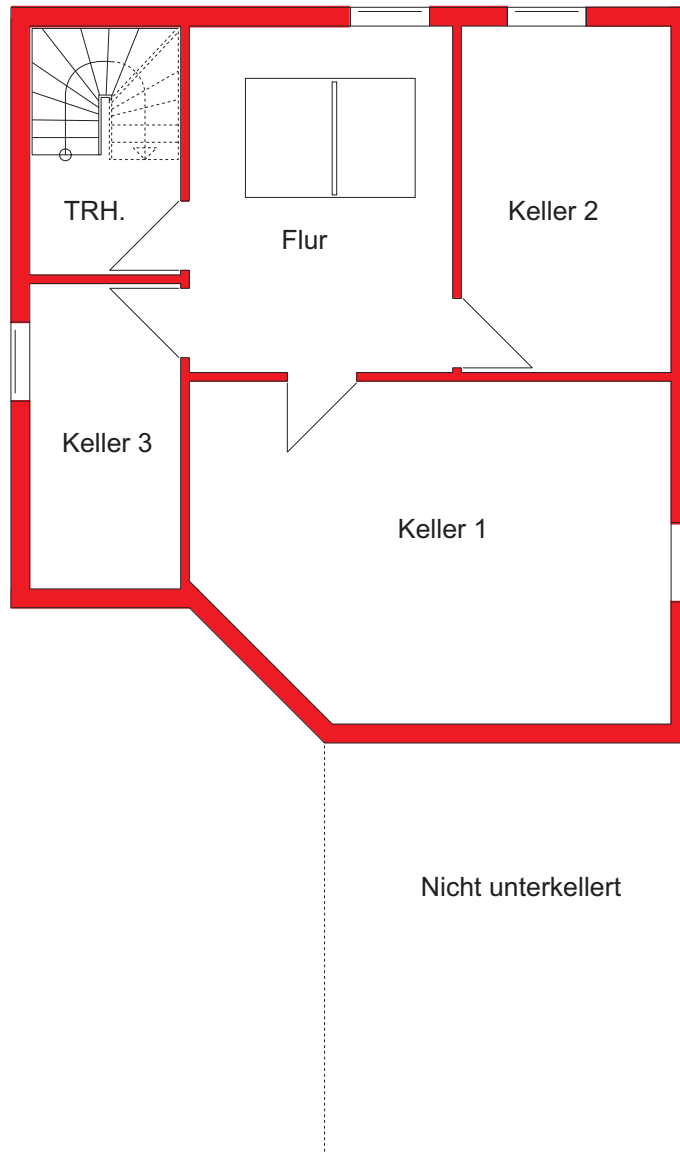
# KELLERGESCHOSS

## Kellergeschoss

### Nutzfläche:

Keller 1	= 25,0 m <sup>2</sup>
Keller 2	= 11,8 m <sup>2</sup>
Keller 3	= 7,5 m <sup>2</sup>
Flur	= 14,8 m <sup>2</sup>
TRH.	= 3,7 m <sup>2</sup>

Gesamt = 62,8 m<sup>2</sup>



## Erdgeschoss

# ERDGESCHOSS

### Wohnfläche:

Wohnen = 22,3 m<sup>2</sup>

Küche = 8,0 m<sup>2</sup>

Essen = 13,5 m<sup>2</sup>

HWR. = 6,5 m<sup>2</sup>

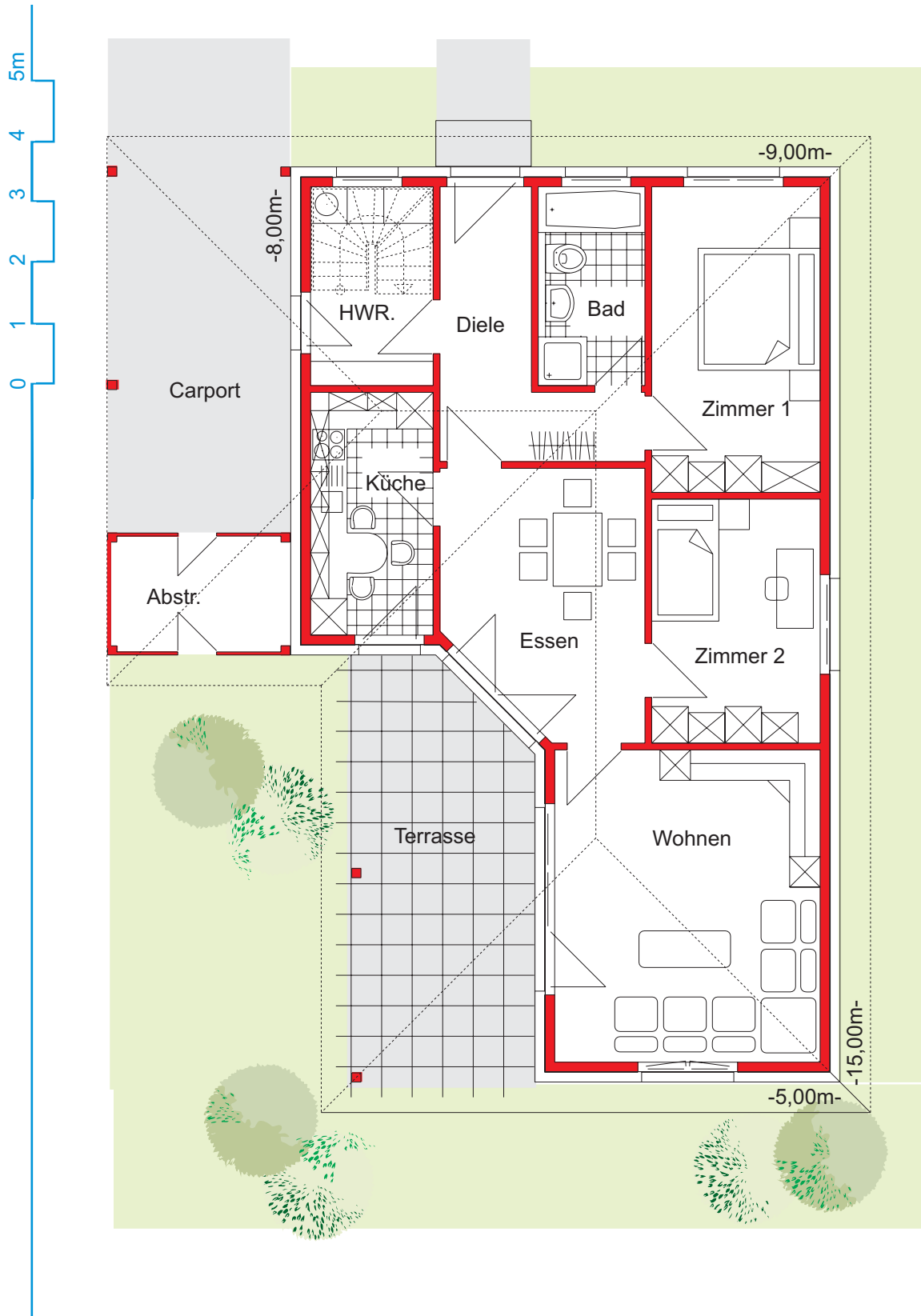
Bad = 5,7 m<sup>2</sup>

Zimmer 1 = 13,8 m<sup>2</sup>

Zimmer 2 = 11,0 m<sup>2</sup>

Diele = 8,9 m<sup>2</sup>

Gesamt = 89,7 m<sup>2</sup>



## Einfamilienhaus EID-1089-047

Freistehender Winkelbungalow / 4 Zimmer, Küche, Bad, HWR, Carport:  
Vollwärmeschutzfassade, Walmdach 30°, kein Drempel  
inkl. 20 m<sup>2</sup> überdachte Terrasse, ohne Pflasterarbeiten  
inkl. zus. Dusche im Bad

132.240,-€

- ohne Maler-und Teppichboden, ohne Treppenanlage, ohne Keller -

### Pluspaket

Zusatzpreise anstelle Standardausführung

Teilkeller

21.856,-€

Verblendfassade

6.329,-€

Kunststoffrollläden  
für alle Fenster im EG

2.070,-€

Malerarbeiten  
lt. Baubeschreibung

3.167,-€

Teppichbodenarbeiten  
lt. Baubeschreibung

1.587,-€

**normbau**

Bei allen angegebenen Preisen handelt es sich um Festpreise, inkl. der gesetzlichen Mehrwertsteuer, die auf Grundlage der **normbau** Baubeschreibung ermittelt wurden. Die Ausführung einzelner Gewerke in Eigenleistung ist grundsätzlich möglich. Die entsprechenden Minderpreise werden Ihnen auf Wunsch gutgeschrieben.

Zur Ermittlung der Gesamtkosten eines Bauvorhabens müssen neben den Bau- und Planungskosten des Gebäudes ( **normbau** Festpreis ) die Kosten des Baugrundstücks, die Baunebenkosten sowie die Finanzierungskosten addiert werden. Bei der Erstellung einer Gesamtkostenermittlung sind wir Ihnen gerne behilflich.



**normbau Eigenheime GmbH**

Fichtenweg 13, 33649 Bielefeld

Telefon 0521 / 94415 0

Fax 0521 / 94415 39

[www.normbau.com](http://www.normbau.com)

[info@normbau.com](mailto:info@normbau.com)