

# Neubau Einfamilienhaus

## Freistehendes Einfamilienhaus

4 Zimmer, Küche,  
Bad, WC  
ca. 89 m<sup>2</sup> Wohnfläche  
ca. 95 m<sup>2</sup> Grundfläche

## IDEE 005

### Festpreis

Haus €108.842,-

normbau



ETY - 0089 - E83



normbau **Eigenheime GmbH**

Fichtenweg 13, 33649 Bielefeld

Telefon 0521 / 94415 0

Fax 0521 / 94415 39

[www.normbau.com](http://www.normbau.com)

[info@normbau.com](mailto:info@normbau.com)

## Erdgeschoss

### Wohnfläche:

Wohnen = 27,8 m<sup>2</sup>

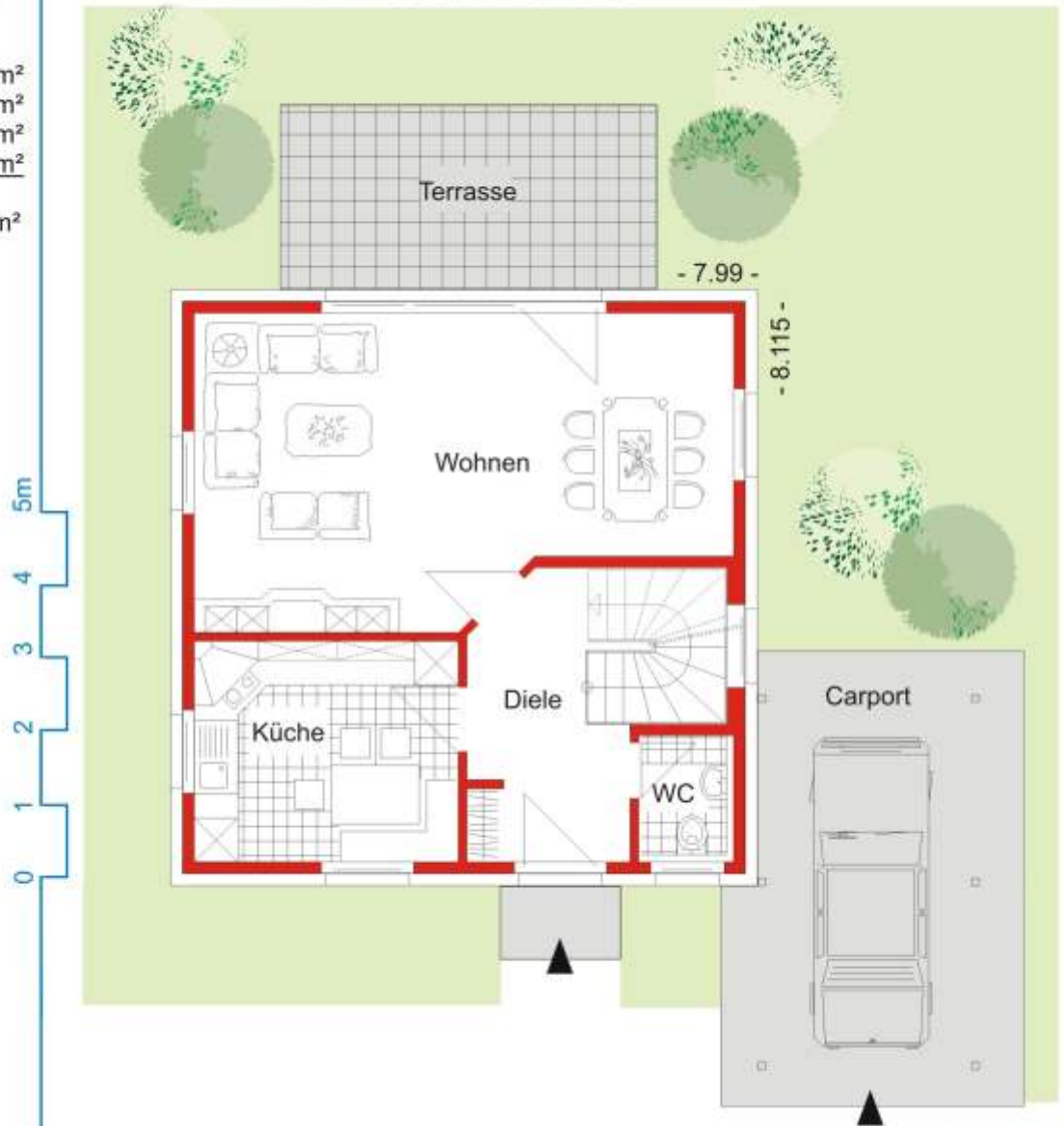
Küche = 10,5 m<sup>2</sup>

WC = 2,2 m<sup>2</sup>

Diele = 7,5 m<sup>2</sup>

Gesamt = 48,0 m<sup>2</sup>

# ERDGESCHOSS



## Dachgeschoss

# DACHGESCHOSS

SD 45° / 100 cm DREMPEL

### Wohnfläche:

Zimmer1 = 10,8 m<sup>2</sup>

Zimmer2 = 10,7 m<sup>2</sup>

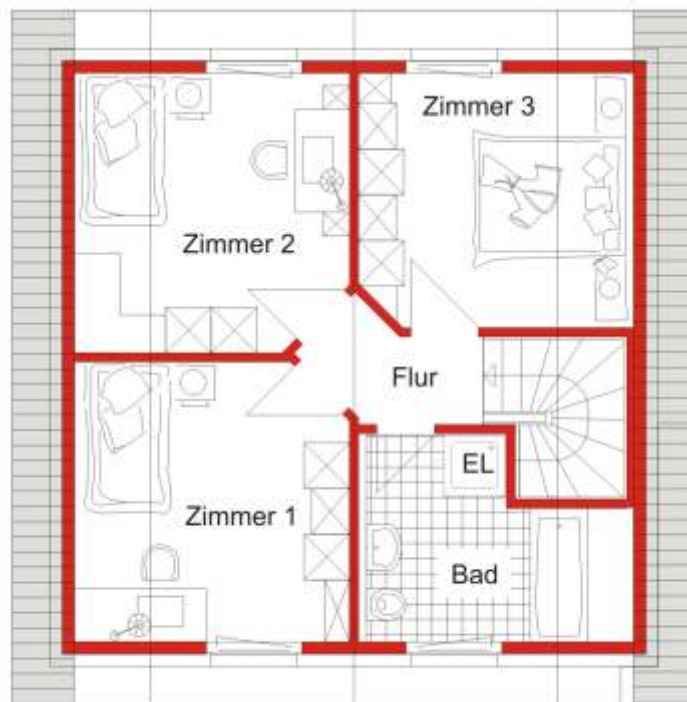
Zimmer3 = 10,0 m<sup>2</sup>

Bad = 7,2 m<sup>2</sup>

Flur = 2,7 m<sup>2</sup>

Gesamt = 41,4 m<sup>2</sup>

Grundfl. = 47,4 m<sup>2</sup>



Carport  
PD 20°

# normbau

## Kellergeschoss

# KELLERGESCHOSS

### Nutzfläche:

Keller = 9,9 m<sup>2</sup>

Hobby = 26,1 m<sup>2</sup>

HAR = 5,7 m<sup>2</sup>

Flur = 4,3 m<sup>2</sup>

Gesamt = 46,0 m<sup>2</sup>

