

Neubau Energiesparhaus

Freistehendes Einfamilienhaus

4 Zimmer, Küche,
Bad, WC, HWR.
ca. 144 m² Wohnfläche

normbau - Klimaschutzhaus

Festpreis

Haus € 149.370,-

normbau



normbau Eigenheime GmbH

Fichtenweg 13, 33649 Bielefeld

Telefon 0521 / 94415 0

Fax 0521 / 94415 39

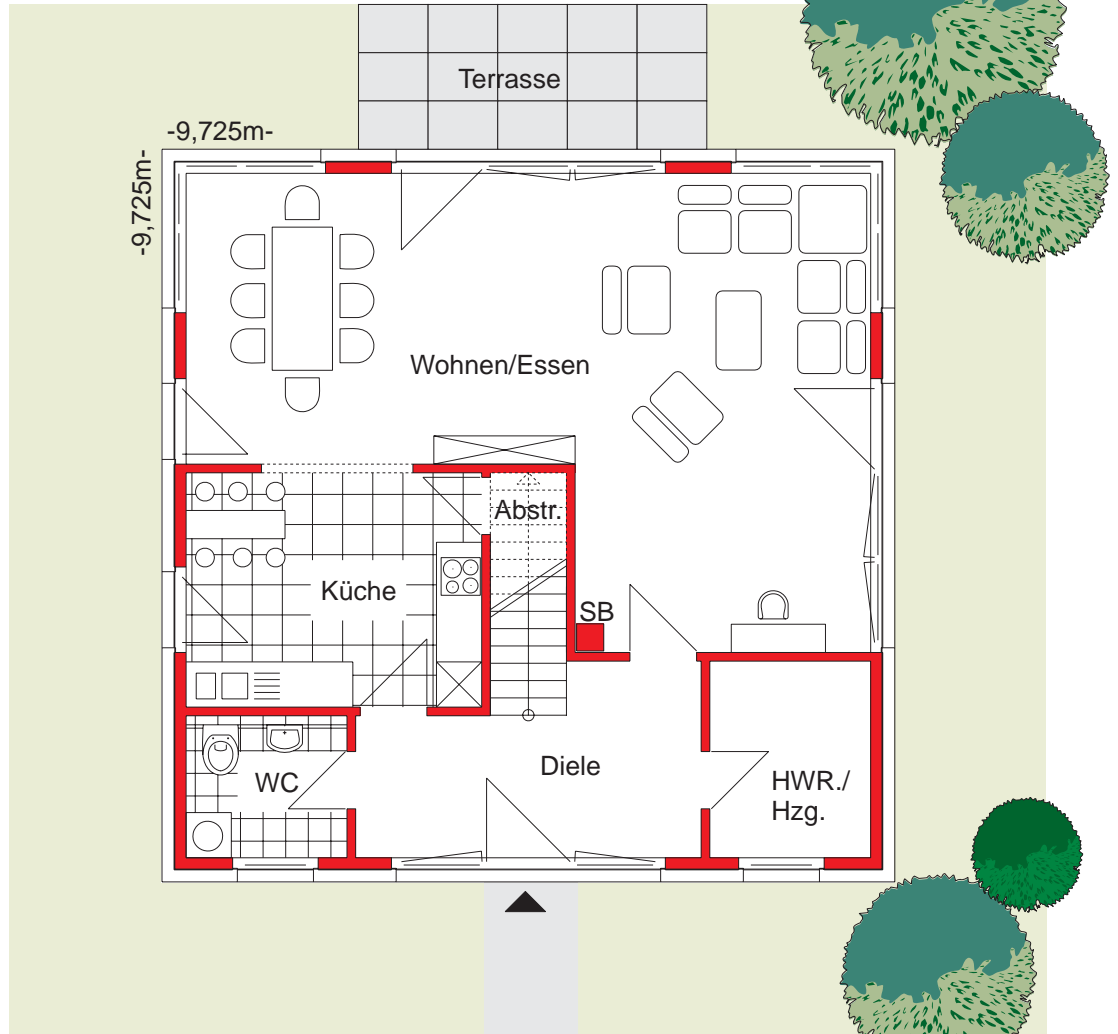
www.normbau.com

info@normbau.com

ERDGESCHOSS

Wohnfläche:

| | |
|-----------|-----------------------|
| Wohnen/ | |
| Essen | = 44.3 m ² |
| Küche | = 12.0 m ² |
| HWR./Hzg. | = 5.4 m ² |
| Diele | = 9.7 m ² |
| WC | = 3.9 m ² |
| Abstr. | = 1.5 m ² |
| <hr/> | |
| Gesamt | = 76.8 m ² |



Die Abbildung enthält u.U. Sonderbauteile, die nicht im Festpreis enthalten sind!

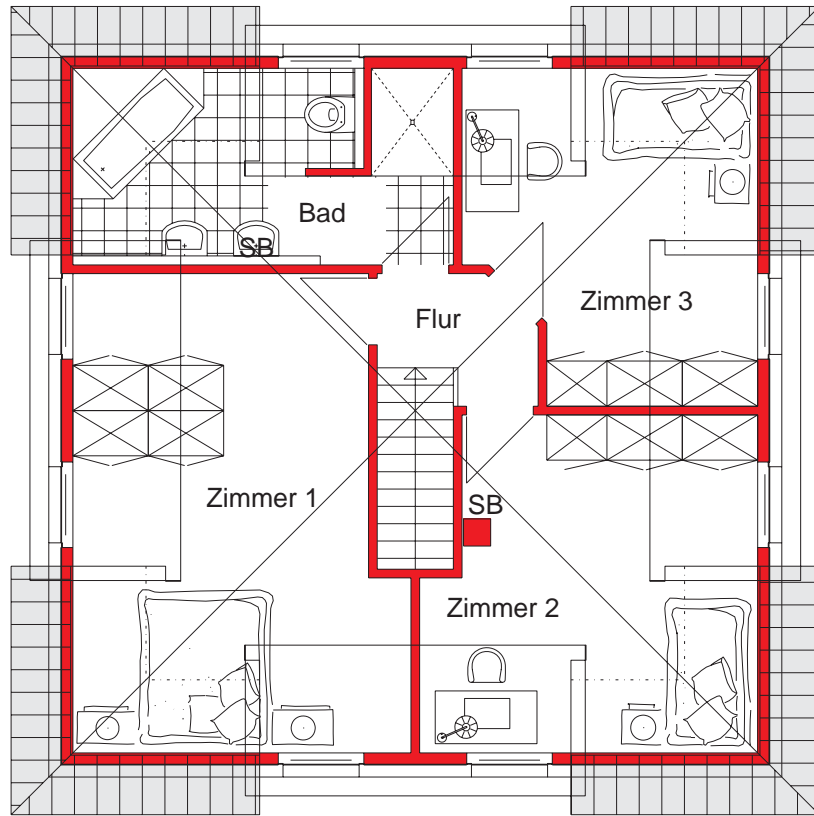
DACHGESCHOSS

WD 45° / 1,00m Drempe

Wohnfläche:

| | | |
|----------|---|---------------------|
| Zimmer 1 | = | 23.8 m ² |
| Zimmer 2 | = | 16.4 m ² |
| Zimmer 3 | = | 13.4 m ² |
| Bad | = | 10.6 m ² |
| Flur | = | 2.9 m ² |

| | | |
|----------|---|---------------------|
| Gesamt | = | 67.1 m ² |
| Grundfl. | = | 76.8 m ² |



normbau

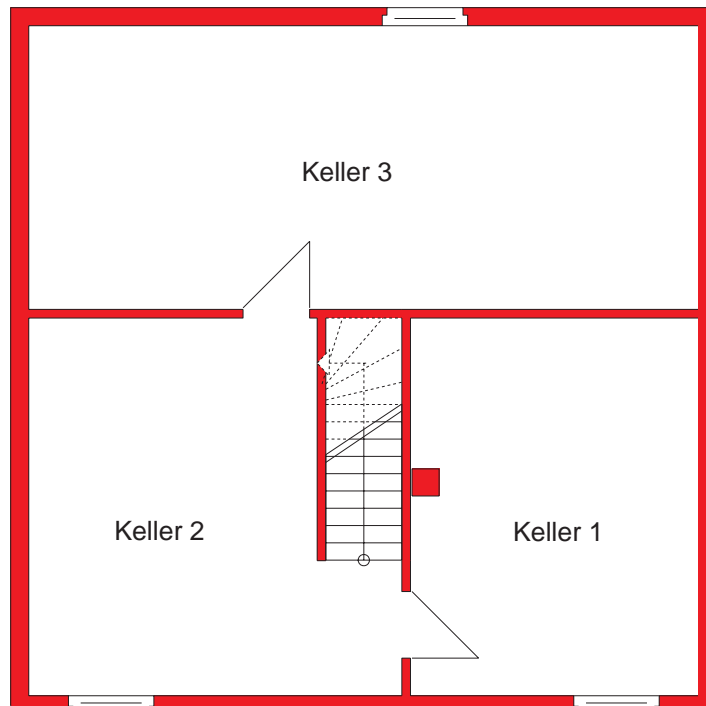
KELLERGESCHOSS

Sonderbauteil

Nutzfläche:

| | | |
|----------|---|---------------------|
| Keller 1 | = | 19.1 m ² |
| Keller 2 | = | 21.3 m ² |
| Keller 3 | = | 33.6 m ² |

| | | |
|--------|---|---------------------|
| Gesamt | = | 74.0 m ² |
|--------|---|---------------------|



Energiesparhaus normbau - Klimaschutzhaus

Energiesparhaus nach KFW 60 Standard

Freistehendes Einfamilienhaus / 4 Zimmer, Küche, Bad, WC, HWR:
Vollwärmeschutzfassade, Walmdach 45°, 1,00m Drempel, 4 Dach-
gauben, inkl. Lüftungswärmepumpe und Fußbodenheizung
statt Standartheizung.

normbau Festpreis
- ohne Maler- und Teppichboden

149.370,-€

Pluspaket

Zusatzpreise anstelle Standardausführung

Vollkeller

23.000,-€

Klinkerfassade

9.444,-€

Solarthermieanlage zur Brauchwassererwärmung

4.594,-€

Kunststoffrolläden
für alle Fenster EG+OG (o. Treppenhaus)

4.292,-€

Malerarbeiten
lt. Baubeschreibung

4.448,-€

Teppichbodenarbeiten
lt. Baubeschreibung

2.523,-€

Bei allen angegebenen Preisen handelt es sich um Festpreise, inkl. der gesetzlichen Mehrwertsteuer, die auf Grundlage der **normbau** Baubeschreibung ermittelt wurden. Die Ausführung einzelner Gewerke in Eigenleistung ist grundsätzlich möglich. Die entsprechenden Minderpreise werden Ihnen auf Wunsch gutgeschrieben.

Zur Ermittlung der Gesamtkosten eines Bauvorhabens müssen neben den Bau- und Planungskosten des Gebäudes (**normbau** Festpreis) die Kosten des Baugrundstücks, die Baunebenkosten sowie die Finanzierungskosten addiert werden. Bei der Erstellung einer Gesamtkostenermittlung sind wir Ihnen gerne behilflich.



normbau Eigenheime GmbH

Fichtenweg 13, 33649 Bielefeld

Telefon 0521 / 94415 0

Fax 0521 / 94415 39

www.normbau.com

info@normbau.com

normbau